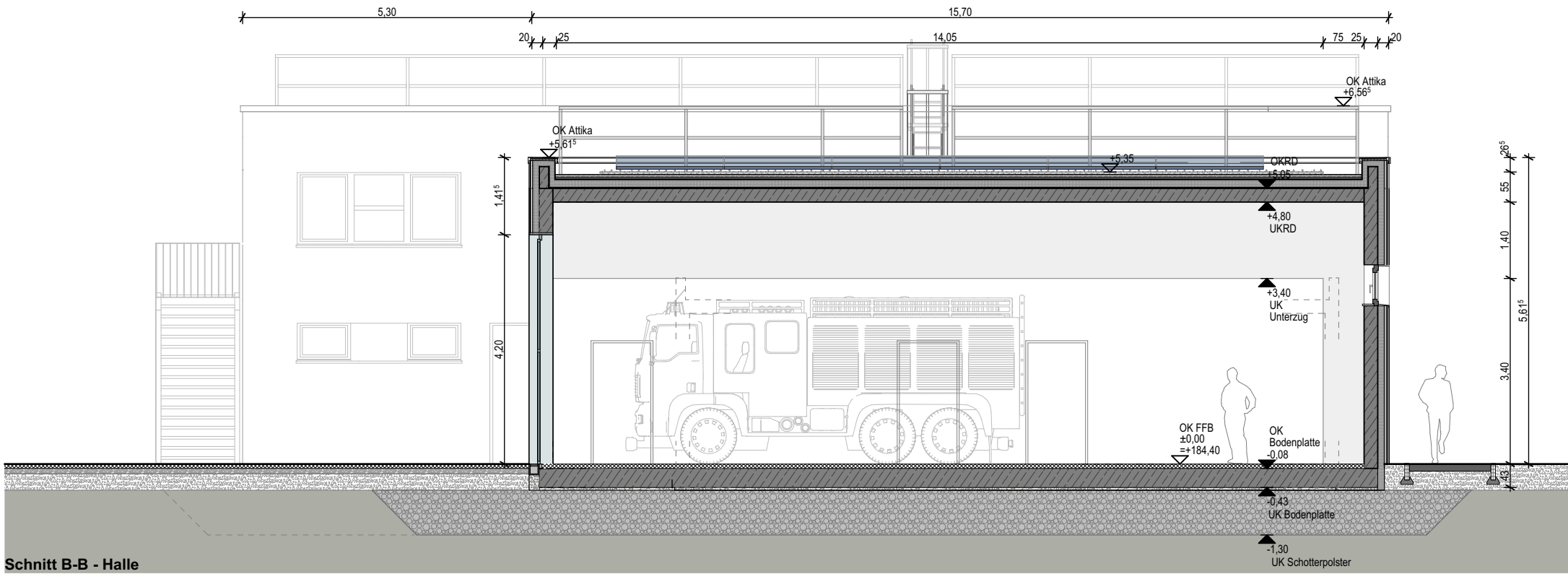
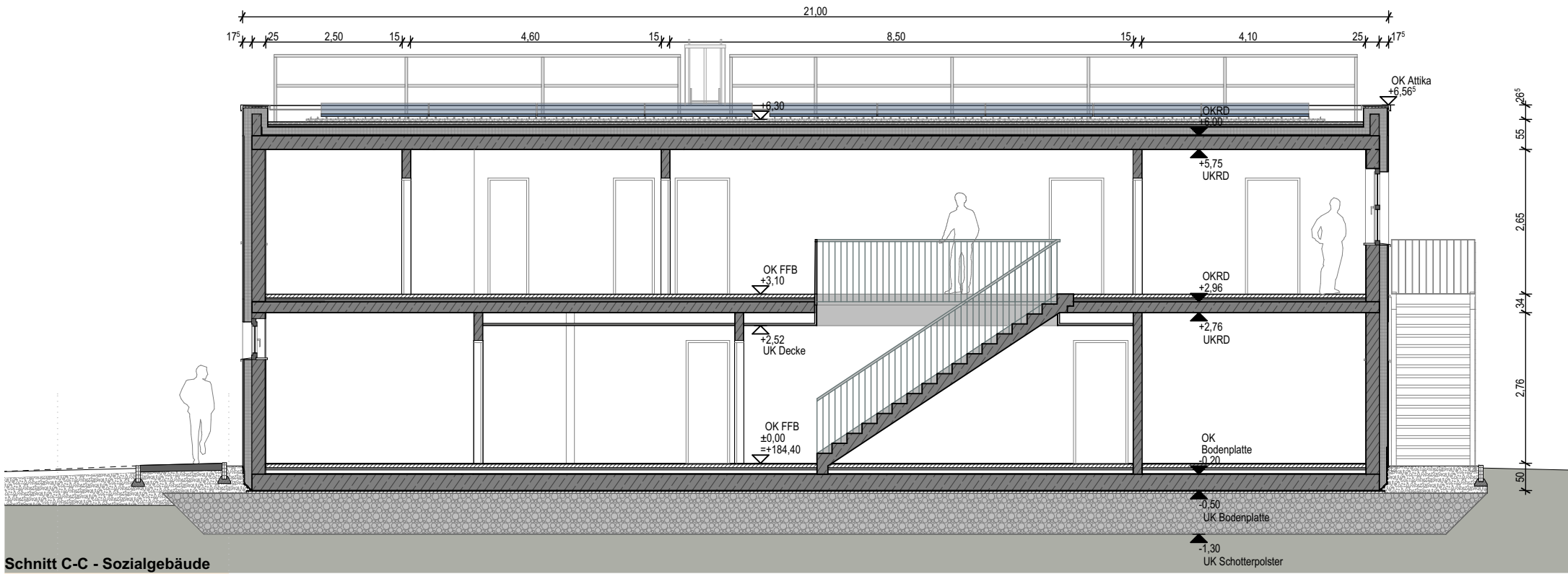




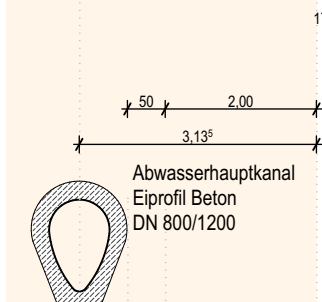
Schnitt A-A - Umkleiden / Ansicht Ost Bürogebäude



Schnitt B-B - Halle



Schnitt C-C - Sozialgebäude



4	S	0	ABC	0007	b
Leistungsphase:	Darstellung:	Bauart:	Geschoss:	lfd. Nummer:	Index:
Projekt: Neubau FFW Iversgehofen Vollbrachtstraße in 99089 Erfurt OT Iversgehofen					
Bauherr: Erfurt Landeshauptstadt Ing.-Büro			Planung: Erfurt & Partner GmbH Architekten- und Ingenieurgruppe Alfred-Hess-Straße 40 in 99094 Erfurt Telefon 03 61 228 78-0 www.erfurt-partner.de		
Planinhalt: Genehmigungsplanung Schnitte A-A, B-B und C-C			Ebener: Achse / Abschnitt:		
Gelegt:	Erstellungsdatum:			Maßstab:	Planmaß:
Siem	15.04.2026			1:100	420x420